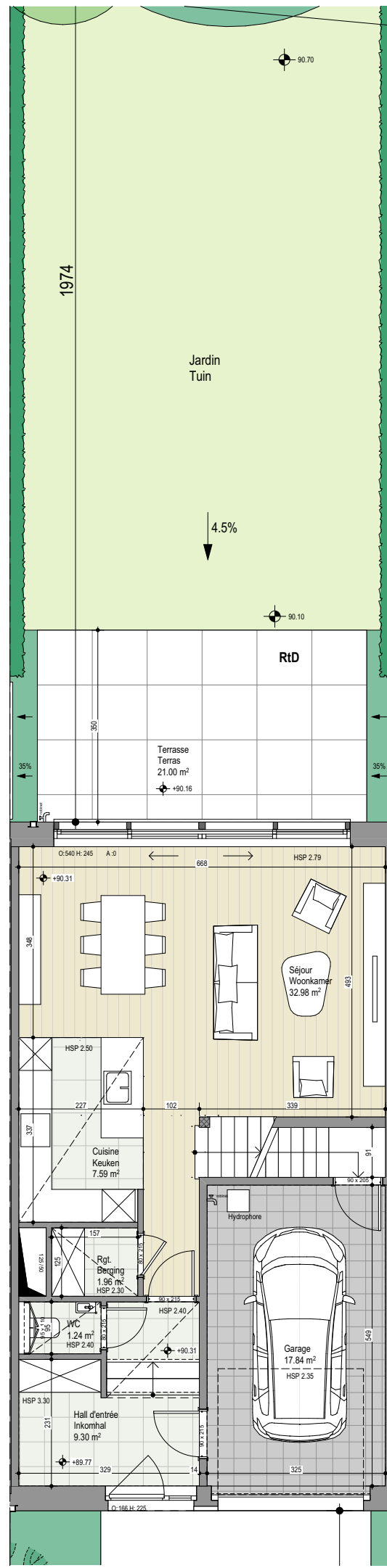
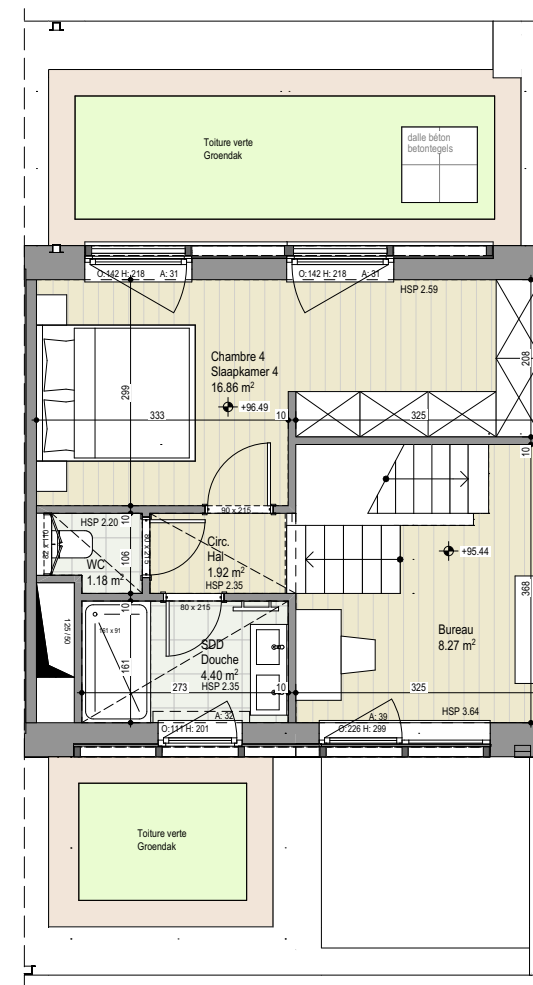


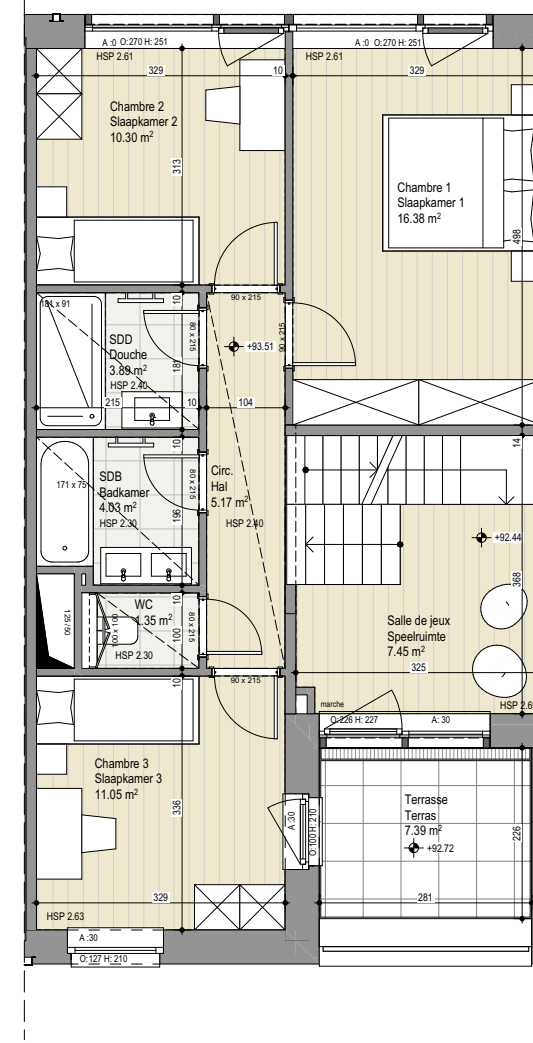
Cave / Kelder



Rez-de-chaussée / Gelijkvloers



Deuxième étage / Tweede verdieping



Premier étage / Eerste verdieping

# Maison 2 façades M50



PEB A-

**4 chambres**  
1 bureau  
1 salle de jeux

**4 kamers**  
1 kantoor  
1 speelruimte

**215m<sup>2</sup>**  
surface brute  
bruto oppervlakte



**28m<sup>2</sup>**  
terrasse  
terras

**51m<sup>2</sup>**  
cave | kelder  
surface brute  
bruto oppervlakte

**269m<sup>2</sup>**  
terrain  
grond

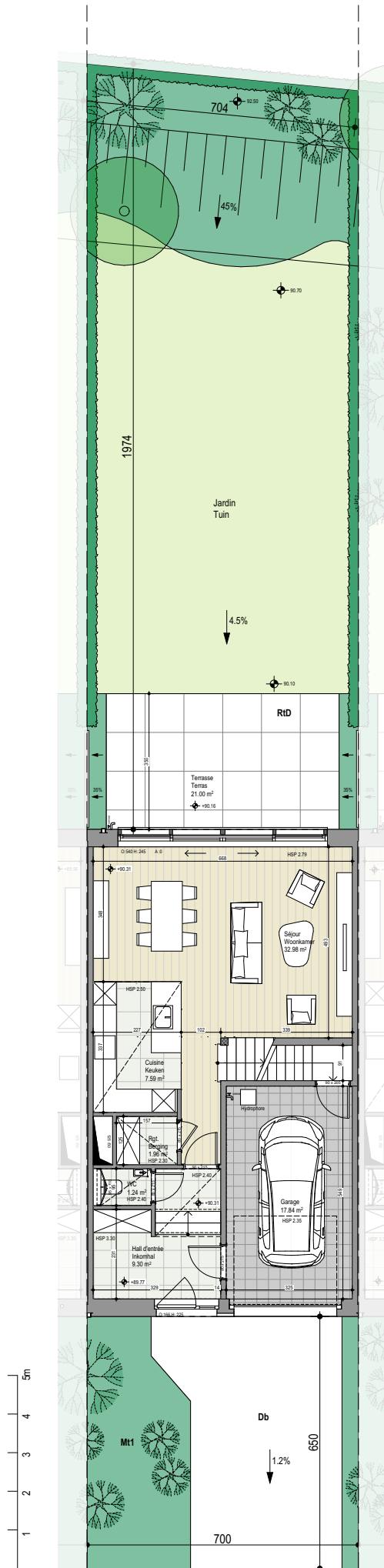


	Parquet semi-massif Half-massief parket		Faux plafond / Vals plafond
	Carrelage Tegelvloer		Elément de retombée en partie haute (poutre, linetau, ...) Zichtbare draagelementen (steunbalk, latei,...)
	Dalles béton Betontegels	<b>HSP</b>	hauteur sous-plafond plafondhoogte
	Ventilation double-flux Ventilatiesysteem	<b>A: ...</b>	hauteur d'allège hoogte vensterbank
	Emplacement machine à laver et sèche-linge Plaats washmachine en droogkast	<b>L: ...</b>	largeur châssis breedte opening
	Pompe à chaleur Warmtepomp	<b>H: ...</b>	hauteur châssis hoogte opening
	Sèche-serviette Handoekdroger	<b>Abords</b>	
		<b>Db</b>	Pavé béton / Betonstraatsteen
		<b>RtD</b>	Dalle béton / Betonplaten
		<b>Mt1</b>	Plantes / Planten

Les aménagements des abords et jardin sont non contractuels. / De aanleg van de omgeving en de tuin zijn niet-contractueel.

Plan non contractuel donné à titre indicatif.  
Des modifications sont susceptibles d'être apportées par le maître de l'ouvrage en fonction des nécessités techniques. Se référer au descriptif de vente pour le détail des fournitures. Mobilier non compris.

Niet-contractueel plan geleverd ter informatie.  
De bouwheer behoudt zich het recht voor om wijzigingen aan te brengen indien technisch vereist. Voor verdere details, zie het verkoopslastenboek. Meubilair niet inbegrepen.



Façade Sud-Ouest / Zuidwest gevel



Façade Nord-Est / Noordoost gevel

**Légende Façades**

- |  |  |
|--|--|
| 01 Brique de parement - ton clair      | 01 Metselwerk, lichte kleur                  |
| 02 Descente d'eau pluviale             | 02 Regenwaterafvoer                          |
| 03 Châssis aluminium de teinte claire  | 03 Aluminium ramen, lichte kleur             |
| 04 Panneau ouvrant, alu, teinte claire | 04 Aluminium paneel, opengaand, lichte kleur |
| 05 Panneau alu, teinte claire          | 05 Aluminium paneel, vast, lichte kleur      |
| 06 Profilé alu, teinte claire          | 06 Aluminium profielen, lichte kleur         |
| 07 Porte de garage, alu, teinte claire | 07 Aluminium garagepoort, lichte kleur       |
| 08 Garde-corps métallique              | 08 Metalen balustrade                        |
| 09 Nichoir pour chauve-souris          | 09 Vleermuizenkast                           |
| 10 Nichoir pour oiseaux                | 10 Vogelnestkastje                           |
| 11 Pare-vue entre terrasses            | 11 Terrasscheiding                           |

# Maison 2 façades M50



PEB A-

**4 chambres**  
1 bureau  
1 salle de jeux

**4 kamers**  
1 kantoor  
1 speelruimte

**215m<sup>2</sup>**  
surface brute  
bruto oppervlakte



**28m<sup>2</sup>**  
terrasse  
terras

**51m<sup>2</sup>**  
cave | kelder  
surface brute  
bruto oppervlakte

**269m<sup>2</sup>**  
terrain  
grond



Parquet semi-massif Half-massief parket	Faux plafond / Vals plafond
Carrelage Tegelvloer	Elément de retombée en partie haute (poutre, linetau, ...) Zichtbare draagelementen (steunbalk, latei,...)
Dalles béton Betontegels	<b>HSP</b> hauteur sous-plafond plafondhoogte
Ventilation double-flux Ventilatiesysteem	<b>A: ...</b> hauteur d'allège hoogte vensterbank
Emplacement machine à laver et sèche-linge Plaats wasmachine en droogkast	<b>L: ...</b> largeur châssis breedte opening
Pompe à chaleur Warmtepomp	<b>H: ...</b> hauteur châssis hoogte opening
Sèche-serviette Handoekdroger	<b>Abords</b> <b>Db</b> Pavé béton / Betonstraatsteen <b>RtD</b> Dalle béton / Betonplaten <b>Mt1</b> Plantes / Planten
	Les aménagements des abords et jardin sont non contractuels. / De aanleg van de omgeving en de tuin zijn niet-contractueel.

Plan non contractuel donné à titre indicatif.  
Des modifications sont susceptibles d'être apportées par le maître de l'ouvrage en fonction des nécessités techniques. Se référer au descriptif de vente pour le détail des fournitures. Mobilier non compris.

Niet-contractueel plan geleverd ter informatie.  
De bouwheer behoudt zich het recht voor om wijzigingen aan te brengen indien technisch vereist. Voor verdere details, zie het verkoopslastenboek. Meubilair niet inbegrepen.



Welcome to the neighbourhood.

# Maison 2 façades M50



PEB A-

**4 chambres**  
1 bureau  
1 salle de jeux

**4 kamers**  
1 kantoor  
1 speelruimte

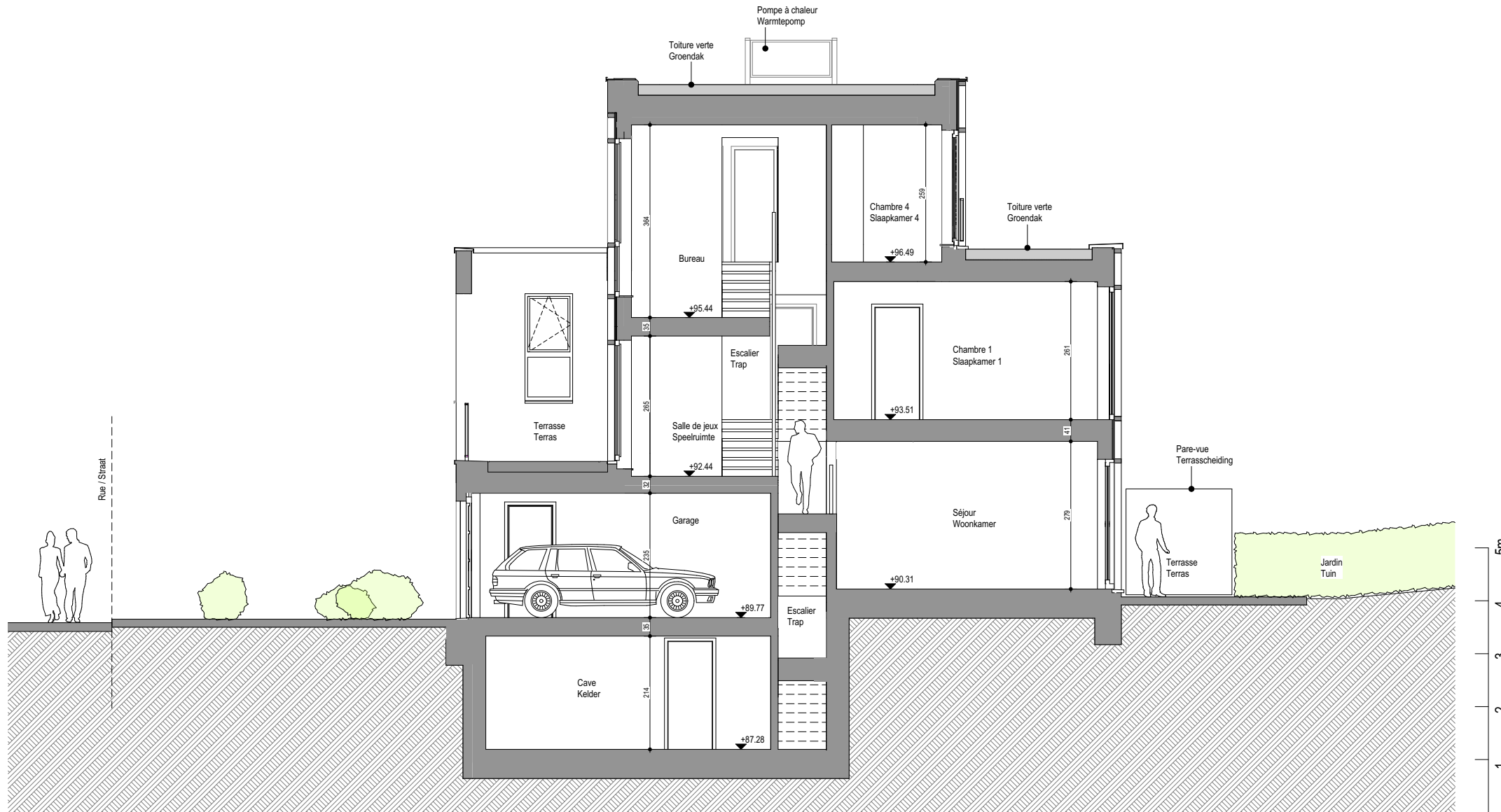
**215m<sup>2</sup>**  
surface brute  
bruto oppervlakte



**28m<sup>2</sup>**  
terrasse  
terras

**51m<sup>2</sup>**  
cave | kelder  
surface brute  
bruto oppervlakte

**269m<sup>2</sup>**  
terrain  
grond



Coupe / Snede

	Parquet semi-massif Half-massief parket		Faux plafond / Vals plafond
	Carrelage Tegelvloer		Elément de retombée en partie haute (poutre, linetau, ...) Zichtbare draagelementen (steunbalk, latei,...)
	Dalles béton Betontegels	<b>HSP</b>	hauteur sous-plafond plafondhoogte
	Ventilation double-flux Ventilatiesysteem	<b>A: ...</b>	hauteur d'allège hoogte vensterbank
	Emplacement machine à laver et sèche-linge Plaats wasmachine en droogkast	<b>L: ...</b>	largeur châssis breedte opening
	Pompe à chaleur Warmtepomp	<b>H: ...</b>	hauteur châssis hoogte opening
	Sèche-serviette Handoekdroger	<b>Abords</b>	
		<b>Db</b>	Pavé béton / Betonstraatsteen
		<b>RtD</b>	Dalle béton / Betonplaten
		<b>Mt1</b>	Plantes / Planten

Les aménagements des abords et jardin sont non contractuels. / De aanleg van de omgeving en de tuin zijn niet-contractueel.

Plan non contractuel donné à titre indicatif.  
Des modifications sont susceptibles d'être apportées par le maître de l'ouvrage en fonction des nécessités techniques. Se référer au descriptif de vente pour le détail des fournitures. Mobilier non compris.

Niet-contractueel plan geleverd ter informatie.  
De bouwheer behoudt zich het recht voor om wijzigingen aan te brengen indien technisch vereist. Voor verdere details, zie het verkoopslastenboek. Meubilair niet inbegrepen.